



**La mia salute
in un click**

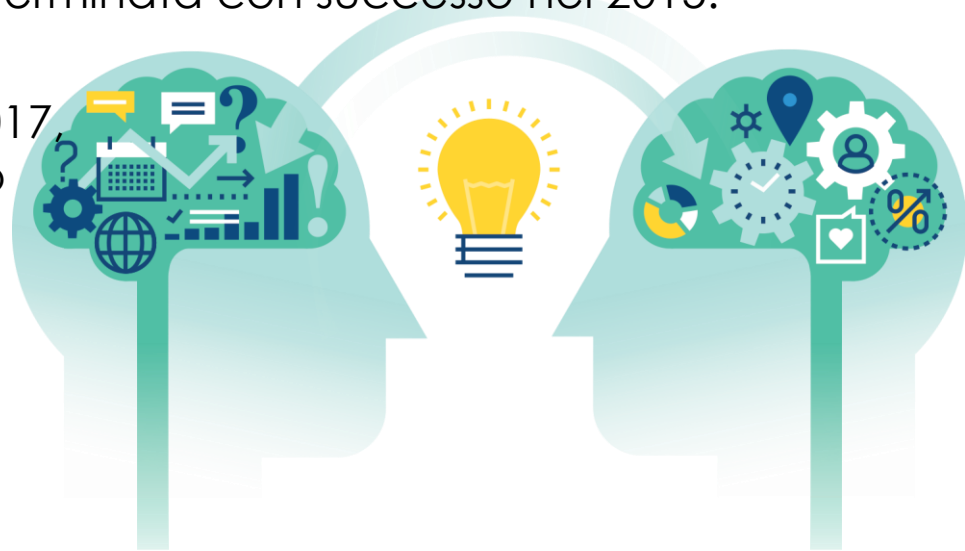


Premessa

InformaPro, Logica Informatica e Mediamed Interactive, in collaborazione con l'Ospedale Pediatrico Bambino Gesù, nel 2014 hanno sviluppato ABILITA, un'applicazione dedicata ai bambini con patologie complesse disabilitanti.

Grazie ad ABILITA, è stata sperimentata un'**assistenza integrata**, che ha coinvolto le famiglie, i medici e tutti i servizi sanitari in una rete sempre attiva via internet. La sperimentazione ha visto la partecipazione dell'associazione ARCOIRIS ed è terminata con successo nel 2015.

Il progetto ABILITA2, iniziato nel 2017, vuole capitalizzare i pro e i contro della precedente esperienza per sviluppare un'**applicazione pensata per le esigenze di pazienti e caregiver**.



Cos'è ABILITA? (1/2)

Nella sua versione più avanzata, ABILITA è pensata per supportare le **popolazioni di pazienti ad alta complessità assistenziale con patologie croniche** e i loro *caregiver*. Non solo bambini, ma anche adulti e anziani.

È una **piattaforma Web integrata di Gestione di Medical Record e di servizi di supporto** alla diagnosi, cura e assistenza sociosanitaria

È ideata e realizzata nella prospettiva della **Progettazione Centrata sull'Utente** (User Centered Design – UCD) utilizzando i più recenti paradigmi in materia di progettazione di prodotti ICT e di assistenza medica centrata sul paziente (patient centered care)



Cos'è ABILITA? (2/2)

ABILITA assicura al personale «non tecnico», al paziente stesso o ai suoi familiari (o altro personale abilitato) **completa autonomia nel caricare dati personali, referti o altra documentazione sanitaria**, in modo intuitivo e guidato.

Il paziente/caregiver diventa parte attiva della raccolta di informazioni connesse all'assistenza e alla cura.

Il **paziente**/caregiver è l'**unico proprietario dei suoi dati** e può abilitare diversi soggetti a vederli e aggiornarli, creando una rete integrata di condivisione centrata sulle sue esigenze.

È basata su un'**interfaccia Responsive** che ne consente un utilizzo ottimizzato da PC, da tablet e smartphone



Alcune nuove funzionalità di ABILITA (1/3)

Il sistema permette all'utente abilitato di inserire un documento di interesse nello specifico settore della cartella clinica: visite, referti, immagini, video e così via

- Il software provvede ad archiviare il documento

Il sistema è in grado di elaborare ed estrarre il testo contenuto nel documento, anche qualora esso sia una scansione o una foto del cartaceo, e di effettuare una classificazione ed indicizzazione automatica

- Il paziente o il personale medico possono svolgere successivamente ricerche avanzate sui documenti già immessi



Alcune nuove funzionalità di ABILITA (2/3)

ABILITA consente una gestione elettronica del quadro clinico (epicirisi)

- l'ultimo medico ad aver visitato il paziente aggiunge una nuova descrizione di quello che accerta e cancella lo scenario più vecchio. La situazione complessiva del paziente si presenta sempre aggiornata e di immediata lettura

ABILITA2 consente di gestire il **Raccordo Anamnestico** e offre la possibilità di avere diagnosi o esami prevalenti, con la data e un semaforo che in base al colore restituisce l'indice di priorità

Il medico e il personale sanitario, **se abilitati dal paziente**, possono caricare i referti e visionare i documenti presenti nel sistema in qualsiasi momento. Il medico può validare i dati già inseriti.

Alcune nuove funzionalità di ABILITA (3/3)

La nuova interfaccia di ABILITA è organizzata in poche Macroaree per rendere la piattaforma più **snella e navigabile**

- Aree ad accesso diretto per l'inserimento di dati «più frequenti» (Diagnosi, Documenti, Esami laboratorio, Nutrizione, Terapia)

Sono previste nuove funzioni che possono supportare il paziente o il caregiver nella **gestione della quotidianità** (Calendario, diario)

ABILITA può essere utilizzato anche in situazioni diverse da quelle legate al percorso diagnostico e terapeutico abituale

- Accesso in emergenza
- Accesso temporaneo

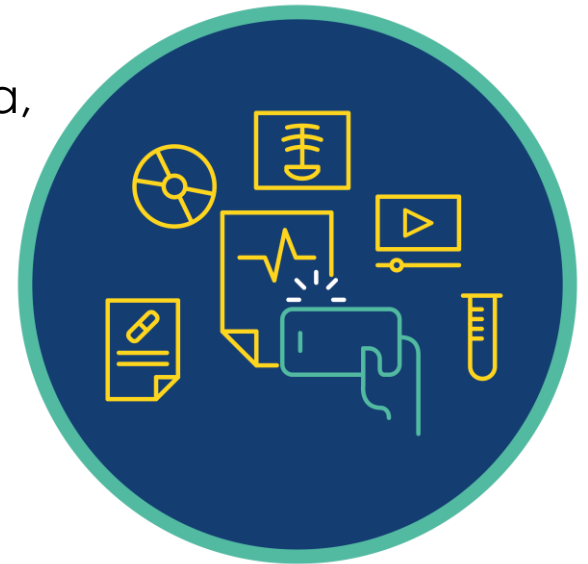




Vantaggi per il Paziente (1/2)

Il **paziente sceglie liberamente di affiliarsi ad ABILITA**: può inserire i valori relativi alla propria patologia, i referti di esami diagnostici e di laboratorio, la terapia farmacologica assunta, calendarizzare gli appuntamenti di visite specialistiche/ritiro referti

- Crea un proprio archivio informazioni
- Dispone di informazioni organizzate su una «propria» piattaforma
- Ha informazioni sempre disponibili senza il bisogno di portare sempre con sé faldoni voluminosi





Vantaggi per il Paziente (2/3)

Il **paziente**, detentore di tutte le informazioni relative al proprio stato di salute, **può abilitare altri soggetti (medici, familiari, Strutture Assistenziali, Progetti di ricerca, ecc.) ad accedere alle informazioni**, alimentare il Database della piattaforma e interagire con la sua rete nel comune interesse di sostenerlo e supportarlo

- Fornisce al personale sanitario lo strumento per visionare e aggiornare i propri dati, organizzati con la giusta priorità clinica





Vantaggi per il Paziente (3/3)

Il **paziente** può tenere traccia del suo percorso terapeutico e **crea una circuito virtuoso tra chi si occupa della sua salute**

- rete clinico-assistenziale integrata tra servizi ospedalieri, distrettuali, domiciliari
- Rete volontaristica e informale di prossimità (familiari, amici, vicini, insegnanti, tutor ecc.)





Vantaggi per il personale sanitario

Il medico, se abilitato, può inserire i dati del paziente e i suoi referti, confrontare e validare i dati inseriti dal paziente stesso: in questo modo, le persone o le strutture abilitate dal paziente si avvicinano a **un set di dati convalidati dal clinico e sempre presenti nel sistema tramite i referti caricati.**

Il medico **risparmia tempo e alleggerisce la sua attività**, potendo contare su una piattaforma che:

- mette a sistema il lavoro che il paziente e la sua rete parentale quotidianamente fanno
- Tiene traccia di tutti i suoi precedenti interventi
- Mette a sistema il lavoro di tutti i professionisti che si occupano del paziente
- Offre un archivio organizzato di dati.

www.abilita.info

**Abilita2 è un progetto
realizzato da**

Informapro S.r.l.

Logica Informatica S.r.l.

Mediamed Interactive S.r.l.

con la collaborazione di

Ospedale Pediatrico Bambino Gesù

Ospedale di Rieti

Aidel22 Onlus

Alzheimer Uniti Onlus

ANGSA Lazio Onlus

Associazione Prader Willi Lazio

Un Filo per la Vita Onlus

cofinanziato nell'ambito dell'Avviso Pubblico Life2020 del POR FESR LAZIO 2014-2020



Unione Europea

